

Sustainability

Report 2023

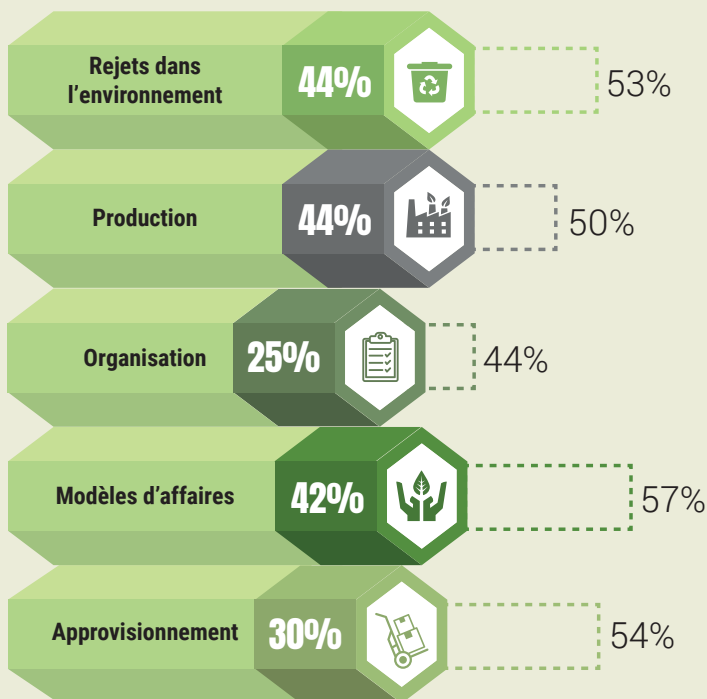


Économie

En 2023, Sylvac a poursuivi son engagement vers une transition durable en continuant sa collaboration avec le cabinet de conseil en durabilité DSS+. Cette collaboration, entamée en 2022 grâce au soutien du programme cantonal du fonds de soutien à l'économie durable du canton de Vaud, a permis à Sylvac de bénéficier d'une subvention couvrant jusqu'à 50% des coûts, avec un plafond de CHF 15,000. Le travail avec DSS+ a permis d'identifier et de prioriser des initiatives stratégiques pour intégrer des pratiques plus durables au sein de l'entreprise.

La Green Team, créée en 2022, a sélectionné quatre projets clés pour 2023 :

1. Amélioration continue sur les sites de Sylvac



2. Eco-Innovation et Eco-Conception



L'éco-conception est désormais un élément central du processus standard de développement chez Sylvac. Tous les nouveaux projets sont abordés avec une attention particulière à la durabilité. Les projets SCAN 60 et Palpeur à levier ont été les premiers à intégrer pleinement ces principes, avec des critères de durabilité spécifiques intégrés dans leurs cahiers des charges, garantissant ainsi que chaque étape du développement prenne en compte l'impact environnemental.

3. Sensibilisation des agents/clients et économie circulaire



Une enquête a été menée auprès de deux agents pour comprendre le devenir des produits en fin de vie et évaluer le potentiel de retour de composants chez Sylvac en Suisse.

4. Formation continue à la durabilité et sensibilisation des employés



Lancement d'initiatives internes pour sensibiliser les collaborateurs sur le sujet de la durabilité.

ENVIRONNEMENT

En 2023, Sylvac a lancé le développement d'un éco-packaging pour sa gamme de pieds à coulisse de 150 mm S_Cal EVO. Ce nouveau packaging labelisé FSC, qui sera commercialisé en 2024, utilise des boîtes en carton et un rembourrage en fibre de canne à sucre, mettant ainsi l'accent sur la durabilité tout en assurant une protection optimale des produits.



ÉNERGIE

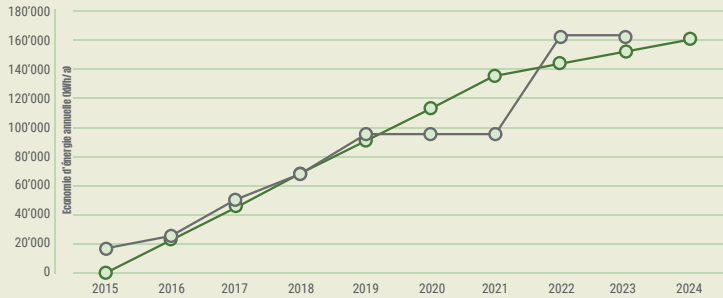
Conformément aux recommandations de l'AEnEC, Sylvac a atteint ses objectifs d'économie d'énergie pour 2023, dépassant même les prévisions avec une réalisation de 162,072 kWh contre un objectif initial de 151,712 kWh. Cependant, l'engagement formel de réduction des émissions de CO2 n'a pas été atteint cette année.

Fixé en 2014, l'objectif de 16,52 tonnes s'est révélé ambitieux en raison de plusieurs contraintes techniques, notamment la détérioration potentielle de la qualité de l'air qui a rendu certaines mesures inapplicables. De plus, l'évaluation des objectifs s'est avérée complexe puisque le bâtiment était neuf lors de leur fixation.

En conséquence, Sylvac devra compenser la différence en rachetant environ 14 tonnes de crédits d'émission, une opération qui sera gérée par l'OFEV (Office fédéral de l'environnement).

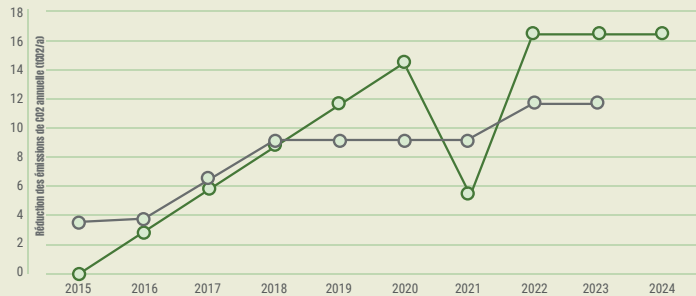
Economie d'énergie

- Trajectoire
- Valeurs effectives



Objectif fondé sur des mesures

- Trajectoire
- Valeurs effectives



Sylvac a continué en 2023 à mettre en œuvre des mesures pour améliorer l'efficacité énergétique de l'entreprise :

- **Remplacement d'un compresseur** : Économie de 22,630 kWh/an (100% atteint).
- **Installation d'électrovannes pour l'air comprimé sur toutes les machines principales** : Économie de 23,289 kWh/an (100% atteint).
- **Pré-étude pour le remplacement de la chaudière mazout par une pompe à chaleur** : Potentiel d'économie de 266,000 kWh/an et 98,44 tCO2/an (0% atteint).

100%

Remplacement du compresseur

100%

Installation d'électrovannes

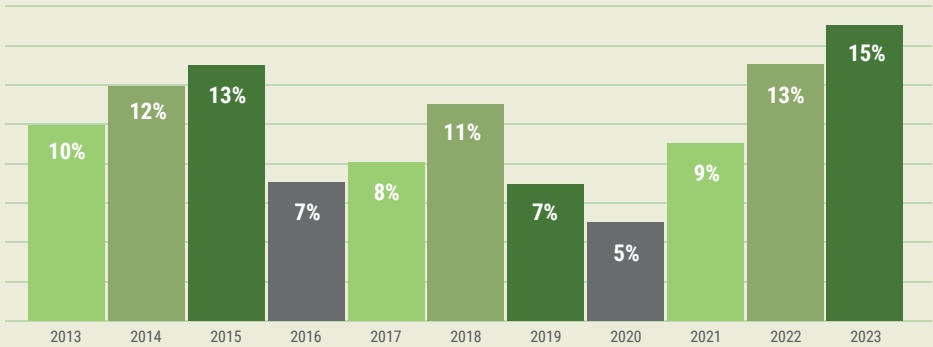
0%

Installation d'une pompe à chaleur

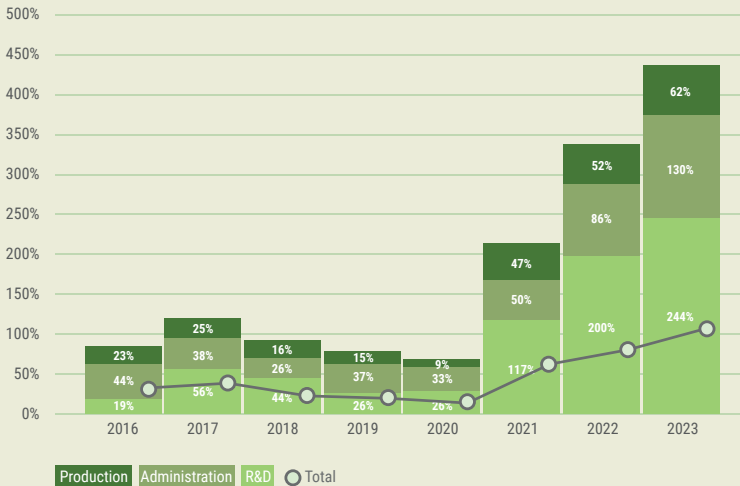
SOCIAL

Le volet social de la durabilité reste une priorité pour Sylvac. L'entreprise affiche un faible taux de turnover et un pourcentage élevé de formations pour ses employés, soulignant l'importance de leur développement et bien-être.

Turnover



Collaborateurs ayant suivi des formations



Les initiatives sociales incluent :

- Distribution de fruits frais chaque semaine café à volonté offert
- Organisation d'activités sportives et bien-être (Aviron, randonnée, escalade, curling)
- Check-ups santé pour les employés de plus de 50 ans.
- Mise en place d'une personne de confiance externe pour la prévention du mobbing et du harcèlement.
- Participation au programme **Bike to Work** en juin 2023, avec un total de 5,853 km parcourus, soit plus de 1,000 km de plus qu'en 2022.
- Jusqu'à 2 jours de télétravail possibles par semaine.
- Prévoyance 2ème pilier attrayante
- Divers avantages sociaux pour soutenir l'équilibre travail-vie personnelle.



Sustainability

Report 2023

