

NEW !

**SWISS
MADE**

SYLVAC SCAN
S25T

**La solution ultime pour la
mesure des pièces cylindriques !**

Découvrez notre toute nouvelle machine optique SCAN S25T, intégrant les dernières technologies et notre logiciel Reflex-Scan[®], facile à utiliser. Maintenant avec tablette tactile intégrée et incluant notre technologie brevetée renommée Reflex-Click, pour une mesure en un clic des pièces cylindriques, sans préprogrammation.

SCAN S25T


Super rapide

Mesures précises des petites pièces cylindriques en quelques secondes seulement.


Facile à utiliser

Mesure en un seul clic.

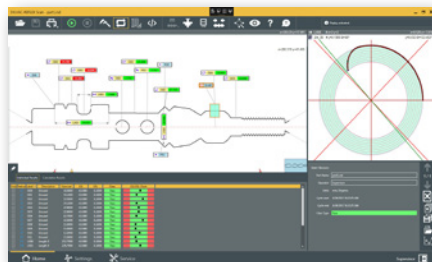

Economie d'argent

Retour sur investissement rapide, temps d'inspection réduit et productivité accrue.

DESCRIPTION DU PRODUIT

La toute nouvelle Sylvac-SCAN S25T est la dernière née des systèmes de mesure optique de Sylvac. Utilisant la toute dernière technologie Sylvac-SCAN, cette machine de haute résolution et de haute précision est idéale pour la mesure rapide de petites pièces cylindriques jusqu'à 26 mm de diamètre et 200 mm de longueur, telles que les pièces de montres, les implants dentaires, les vis à os, les pièces cylindriques automobiles, aérospatiales et générales pour lesquelles le temps et la précision de l'inspection sont importants.

Petite mais puissante, la Sylvac-SCAN S25T est équipée de l'axe d'inclinaison breveté de Sylvac, pour une mesure complète des filetages, capable de mesurer des filetages avec des angles d'hélice allant jusqu'à 30°. Elle est livrée prête pour l'automatisation, avec une poupée motorisée pour un serrage des pièces automatisé, dégagement rapide de l'outil de serrage, une connectivité E/S externe et des protocoles de communication. Facile à utiliser, avec une toute nouvelle interface opérateur à écran tactile, offrant une utilisation intuitive directement en atelier, avec une mesure automatique en seul clic et une reconnaissance de pièces.



Interface utilisateur principale



Nouvelle interface opérateur à écran tactile, facile à utiliser.



Système d'inclinaison Sylvac exclusif, pour de meilleures mesures de filetages.

SPÉCIFICATIONS TECHNIQUES

		SCAN S25T	
		Diamètre	Longueur
Etendue de mesure	mm	26	200
Résolution	mm	Diamètre : 0.0001 / Longueur : 0.0001	
Erreur max.	µm	Diamètre : (1.0 + D[mm]/100) / Longueur : (3.0 + L[mm]/200)	
Répétabilité 2σ	µm	Diamètre : 0.5 / Longueur : 0.8	
Capacité de rétention	mm	51	200
Inclinaison de l'axe	°	30	
Poupée		Rotation de haute précision	
Poupée rotative		Motorisée	
Poids max. de la pièce	kg	3	
Poids de la machine	kg	60	
Dimensions de la machine	mm	Largeur 450, Hauteur 590, Profondeur 520	

Spécifications techniques sujettes à des modifications.