

NOUVEAU
 *
 PRODUIT

SYLVAC SCAN

S145XL


180 cm

180 cm


 La solution de mesure pour
 les pièces cylindriques

Découvrez notre toute nouvelle machine SCAN S145XL dotée de la dernière technologie de pointe et de notre logiciel convivial Reflex-Scan+, incluant notre technologie brevetée Reflex-Click, pour une mesure en un seul clic de vos pièces cylindriques, sans préprogrammation requise.

 SCAN **S145XL**

Super rapide

Mesure précise des pièces cylindriques en seulement quelques secondes.


Facile à utiliser

Réalisez un Scan complet 2D en seulement quelques secondes en un simple clic.


Gagnez du temps et de l'argent

Réduit le temps d'inspection et les déchets, augmente la productivité et économise de l'argent.

CARACTÉRISTIQUES

Des économies à tous les niveaux : Notre machine sans contact est conçue pour mesurer des pièces cylindriques de très grande taille. L'une de nos machines peut effectuer pratiquement toutes les mesures (statiques et dynamiques) sur des pièces cylindriques d'une largeur maximale de 145 mm et d'une longueur maximale de 1800 mm. Vous pouvez réduire le temps d'inspection, minimiser les rebuts et augmenter la productivité globale.

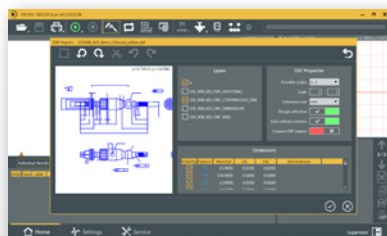
Fonctionnement intuitif : Profitez d'une utilisation facile grâce au nouveau panneau de commande à écran tactile. L'indicateur LED dynamique et le logiciel intuitif Reflex SCAN+ fournissent un retour d'information en temps réel sur l'état de la pièce mesurée (GO/NG) et et des indications à l'opérateur. Aucune programmation préalable n'est nécessaire, il suffit d'utiliser un simple bouton tactile.

Précision et efficacité : Faites l'expérience d'une précision exceptionnelle grâce au système optique bi-télécentrique et à la caméra CMOS de notre machine. Elle est dotée d'une poupée mobile de précision avec un standard journalier intégré et protégé, ainsi que d'un système de changement d'accessoires rapide et sans souci. La machine comprend également des capteurs de température intégrés et existe avec ou sans système d'inclinaison pour une véritable mesure complète du filetage.

Intégration parfaite : Notre offre comprend le logiciel Reflex SCAN+ et un PC, vous permettant de mesurer sans effort une large gamme d'éléments. Grâce à sa configuration « automation ready », la machine s'intègre parfaitement à votre flux de travail.



Interface principale



Module import de fichier CAD

SPÉCIFICATIONS TECHNIQUES

		902-4148 - SCAN S145XL	
		Diamètre	Longueur
Etendue de mesure	mm	145	1800
Résolution	mm	0.0001	
Précision	µm	$1.5 + (D[\text{mm}]/100) \mu\text{m}^1$	$4 + (L[\text{mm}]/200) \mu\text{m}^1$
Répétabilité 2σ	µm	0.5	1.0
Capacité de rétention	mm	254	1800
Vitesse axiale position	m/s	Jusqu'à 160	
Poupée		Poupée rotative pour mesures statiques et dynamiques	
Poids max. de la pièce	kg	100	
Poids de la machine	kg	797	